

BANDO EUROPEO RIVOLTO ALLE PMI DEL TURISMO PER FORMAZIONE E CONSULENZA SU CERTIFICAZIONE AMBIENTALE, SOSTENIBILITÀ ED ECONOMIA CIRCOLARE

10.30

Introduzione: turismo e sostenibilità,
un'opportunità (in più) per il turismo lucano
Antonio Nicoletti | APT Basilicata

10.40

Il ruolo della certificazione nello sviluppo di
destinazioni turistiche sostenibili: l'esperienza del
progetto Labelscape
Patrizia Orofino | Sviluppo Basilicata

10.50

Il programma TRACE di formazione e supporto alle imprese
verso un ecosistema turistico circolare europeo
Antonia Gravagnuolo | CNR ISPC, TRACE Project Coordinator

11.05

La sostenibilità ambientale delle PMI turistiche:
analisi e opportunità in TRACE
Marcella De Martino, Monica Proto | CNR IMAA

11.20

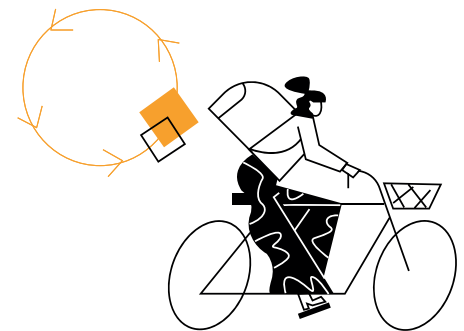
Alcune esperienze dal territorio

11.30

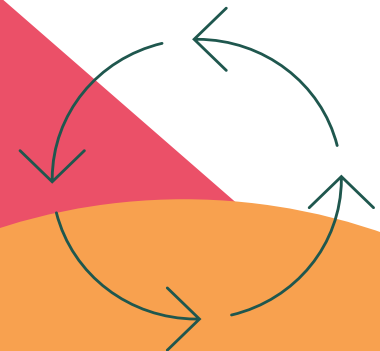
Il bando TRACE – aspetti
amministrativi e procedurali
Amodio Parmentola | IDmakers s.r.l.

12.00

Domande e risposte



TRACE SMEs TRAnSition for a
european Circular
tourism Ecosystem



**MARTEDÌ
23 MAGGIO 2023**

ore 10.30

**BASILICATA OPENSOURCE
PIAZZA VITTORIO VENETO, MATERA**